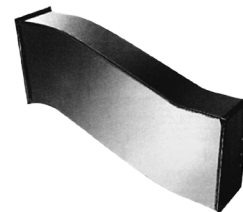


## Утка

### Технические характеристики



Утки предназначены для изменения уровня воздуховодов. С помощью уток при прокладке системы воздуховодов обходят балки, выступы, препятствия на пути системы.

#### Типы исполнения

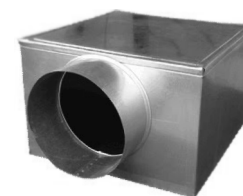
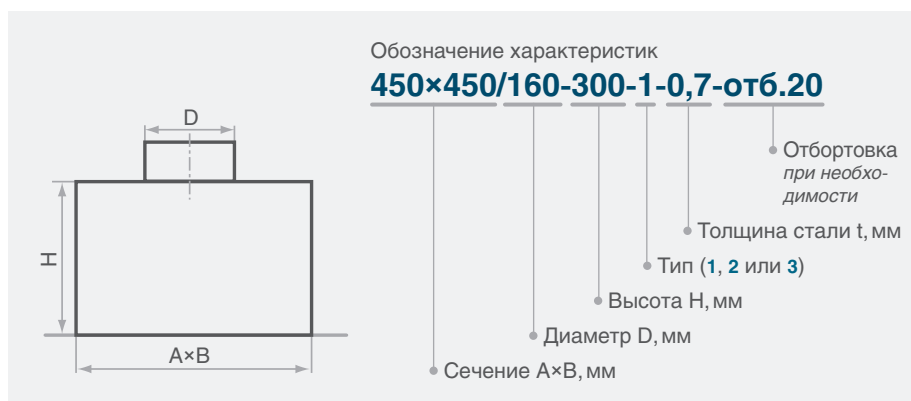


Тип 1  
скошенная

Тип 2  
радиусная

## Адаптер для вентиляционных решеток

### Технические характеристики



Адаптер вентиляционных решеток служит для равномерной подачи воздушных масс в помещении.

#### Примечание

Адаптеры изготавливаются из оцинкованной стали. Присоединительная часть может быть изготовлена в виде дроссель-клапана, что позволяет регулировать поток воздуха.

#### Типы исполнения



Тип 1  
осевое присоединение



Тип 2  
боковое присоединение в сторону А



Тип 3  
боковое присоединение в сторону В